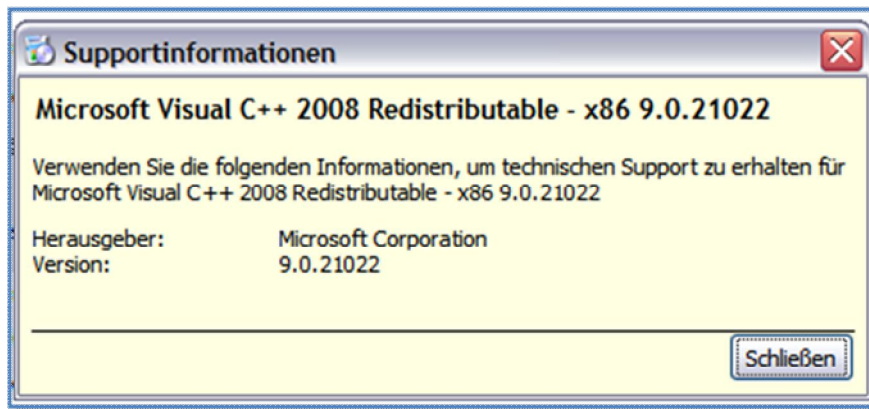


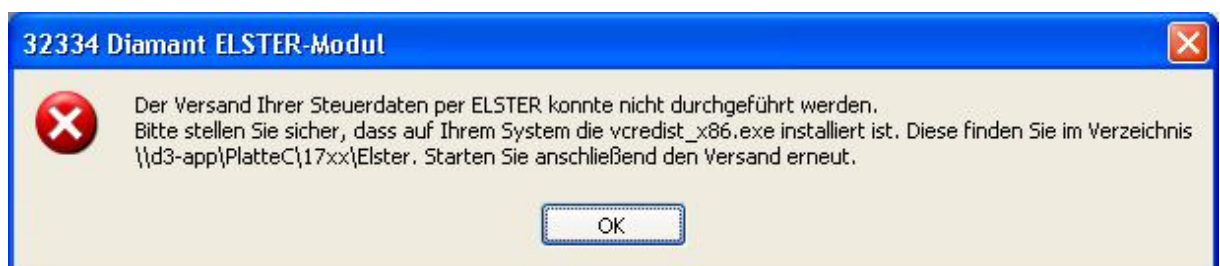
Das neue Elster-Telemodul in der Version 11.4.4.28662 benötigt die Laufzeitumgebung



Für Diamant/2 wird standardmäßig die Laufzeitumgebung Redistributable 2005 verwendet. Aus diesem Grund muss mit der Installation des Elster-Setups die neue Laufzeitumgebung ebenfalls installiert werden.

- 1. Laufzeitumgebung auf dem Applikationsserver**
Auf dem Applikationsserver wird diese Komponente automatisch mit dem Ausführen des Elster-Setups installiert.
- 2. Laufzeitumgebung auf Diamant/2-Clients, die den Elsterversand nutzen**
Die Installation der Laufzeitumgebung muss für jeden Client, der Steuerdaten per Elster versenden soll, separat durchgeführt werden. Starten Sie dazu vom Client aus die Datei **Vcredist_x86.exe**, die Sie im Programmverzeichnis, Unterverzeichnis Elster finden.
Sie installiert dann die Laufzeitumgebung direkt auf dem Client.

Wurde der Schritt 2 nicht durchgeführt, so erhalten Sie beim Starten des Elster-Telemoduls aus Diamant/2 heraus die folgende Meldung:

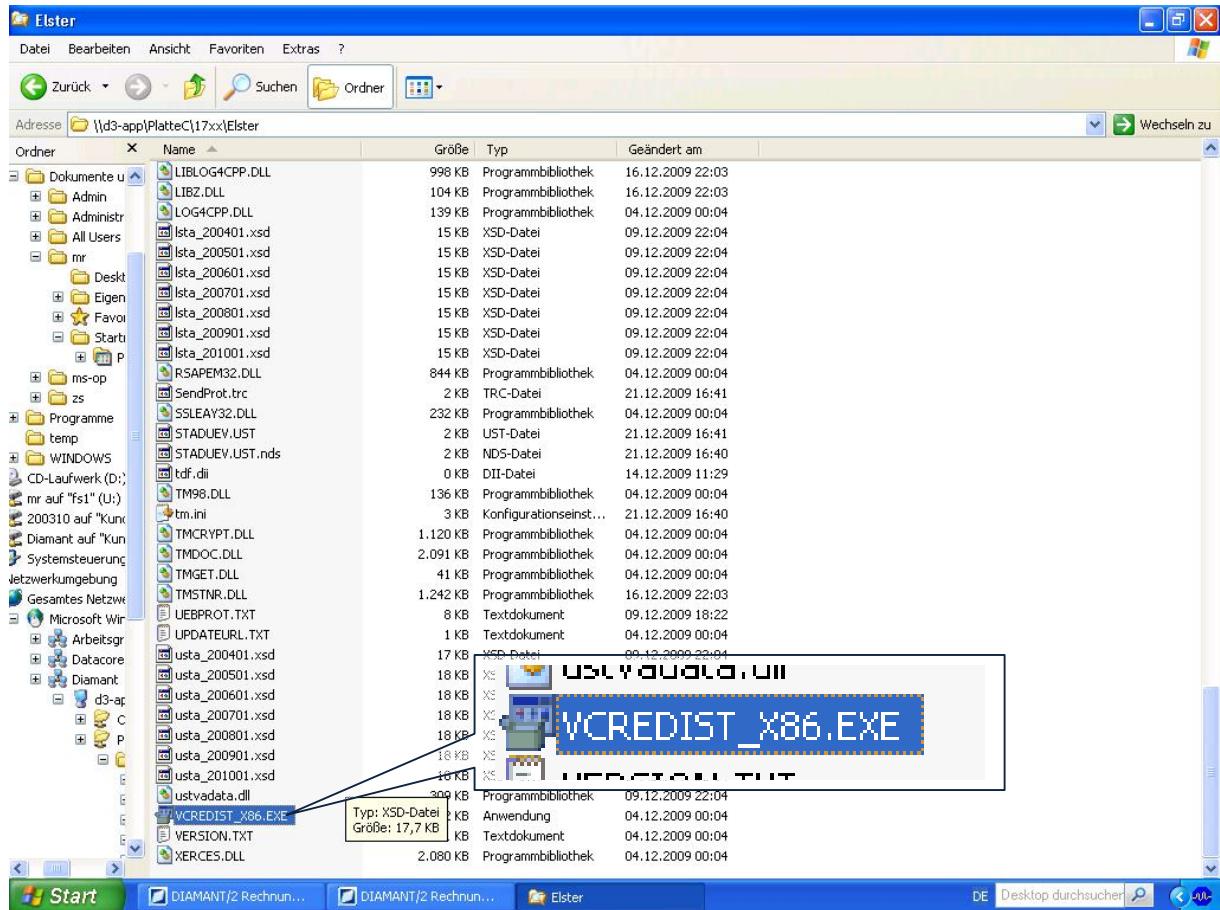


Die Installation der Laufzeitumgebung muss für jeden Client, der Steuerdaten per Elster versenden soll, separat durchgeführt werden. Starten Sie dazu vom Client aus die Datei **Vcredist_x86.exe**, die Sie im Programmverzeichnis, Unterverzeichnis Elster finden. Sie installiert dann die Laufzeitumgebung direkt auf dem Client.

(WICHTIG: Dieses Vorgehen sollte von Ihrem Administrator ausgeführt werden.)

- 1.) Gehen Sie in den Programmpfad Ihrer Diamant.
z. B. \\d3-app\PlatteC\17xx

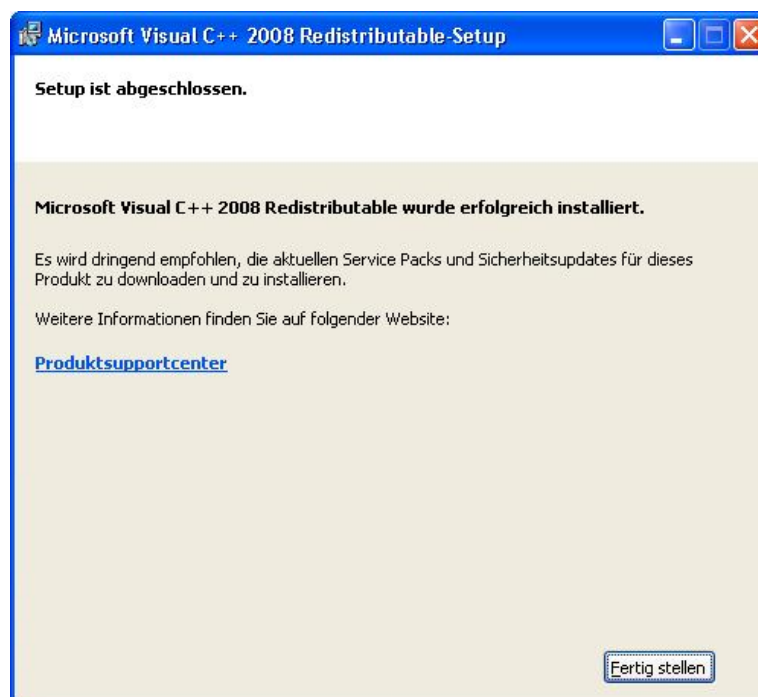
Die Datei **Vcredist_x86.exe** finden Sie im Unterverzeichnis Elster.



- 2.) Per doppelklick auf die **Vcredist_x86.exe** starten Sie die Installation. Klicken Sie auf Weiter.



3.) Stimmen Sie den Lizenzbedingungen zu. Danach klicken Sie auf Installieren.



- 4.) Nach dem die Laufzeitumgebung auf dem Client durchgeführt wurde kann die Übertragung per Elster gestartet werden. Danach werden die Steuerdaten ordnungsgemäß an das Finanzamt übertragen.

